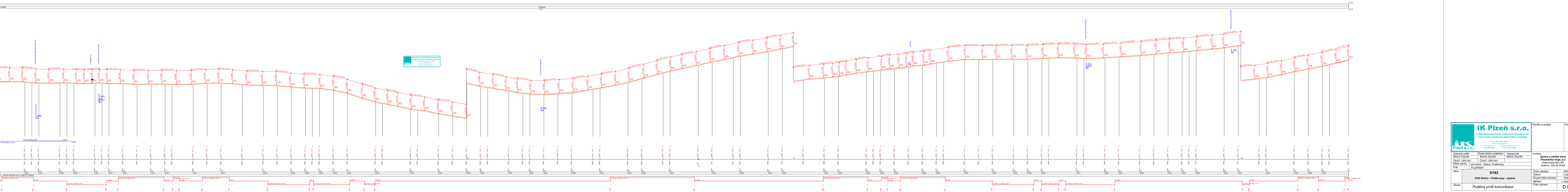


SAZBOVÉ POMĚRY  
MĚŘITKA 1:1 (1:1000)  
LEGENDA TYPŮ ČAR  
-----  
KONTURACE KOMUNIKACE

SVODCELA  
KOTY KAMLETY  
KOTY TĚŠENÍ  
SROVNÁVACÍ KOVKA #17  
STANOVNI  
VÝKALNOST PRŮCHOD RZD  
KONTURACE KOMUNIKACE  
SMĚROVÉ POMĚRY



<b>IK Plzeň s.r.o.</b> INŽENÝRSKÁ KANCELÁŘ A PROJEKTOVÁ KANCELÁŘ PRO STAVBY DOPRAVNÍ, INŽENÝRSKÉ A POZEMNÍ Leden 684, 344 96 Káň mobil +420 602 389 905 www.ikplzeň.cz e-mail: ik@ikplzeň.cz IČO: 487 89 066 DIČ: CZ 487 89 066		Razítko a podpis	Pare
Územně ověřil: Bartoň Zbyněk	Zodpovědný projektant: Bartoň Zbyněk	Vypracoval: Bartoň Zbyněk	Investor: <b>Správa a údržba silnic Plzeňského kraje, p.o.</b> Koterovská 462/162, Koterov, 326 00 Plzeň
ČKAIT: 0201341	ČKAIT: 0201341		
Místo stavby Kraj	kat.území : Srbice, Poděvousy		
Akce	<b>II/183</b>	Číslo zakázky	00422
Obsah	<b>II183 Srbice – Poděvousy – oprava</b>	Datum	11/2022
		Stupeň dokumentace	PDPS
		Měřítko	1:1000/100
	Podélný profil komunikace	Číslo výkresu	D 05